

MARS
2025

8 MARS 2025 :

LE CYCLE DES CONFERENCES

Marseille

La FEMME de la PREHISTOIRE

Dans l'AMPHITHEATRE de COSQUER-MEDITERRANEE à 18h00

Aux origines, émerge le nom d'une Eve moderne : Lucy. Depuis son apparition, les découvertes se sont multipliées qui remettent en cause la vision patriarcale de l'Homme préhistorique. Alors, aujourd'hui, que sait-on des femmes des origines ? A partir des recherches récentes les intervenants apportent de nouveaux éclairages sur la question du genre dans la cadre d'une collaboration entre Cosquer-Méditerranée et le Musée de l'Homme représenté par l'antenne Méditerranée de la Société des amis du Musée de l'Homme

- **CONFERENCE INAUGURALE le 8 MARS 2025** (journée de la Femme)

Préambule par **Aurélie Clément-Ruiz** Directrice du Musée de l'Homme

Alban de Goulaine Directeur de Cosquer Méditerranée

Vincent Timothée Président de SAMH



1^{ère} Conférence : CLAUDINE COHEN

Origines de l'homme : et les Femmes ?

Historienne et philosophe des sciences. Ses recherches portent sur l'histoire de la géologie, de la paléontologie et les représentations de la Préhistoire.

Ignorée ou réduite à quelques clichés sexistes, la place des femmes dans les sociétés paléolithiques et néolithiques fut longtemps le reflet d'une vision traditionnelle héritée du XIX^e siècle. A partir des années 1970, sous l'impulsion des mouvements féministes anglo-saxons, il est apparu indispensable de redonner existence et visibilité à toute une moitié oubliée de l'humanité préhistorique.

Depuis quelques décennies ces nouvelles problématiques ont été ouvertes en France. Au-delà des professions de foi radicales et des figures magnifiées de la Déesse ou de la Matriarche, de nouvelles enquêtes archéologiques, ethnographiques, expérimentales, ont nourri des questionnements neufs.

Les approches du genre en préhistoire ouvrent aujourd'hui sur une vision plus complexe et nuancée de la diversité des statuts et des rôles féminins au long des temps préhistoriques, contribuant ainsi à faire de la préhistoire une science sociale à part entière.

Claudine Cohen s'intéresse tout particulièrement aux représentations de l'évolution humaine, à la question de la place des femmes dans la préhistoire, où elle a joué un rôle pionnier, et aux approches et interprétations de l'art paléolithique. Elle est Professeur des Universités, Directrice d'Etudes à l'Ecole de Hautes Etudes en Sciences Sociales (Paris) Centre de Recherches sur les Arts et le Langage, et à l'EPHE/PSL, laboratoire Biogéosciences.

Parmi ses ouvrages sur le sujet :

– *La Femme des Origines. Images de la femme dans la préhistoire occidentale.* Paris, Belin Herscher [2003] 2021

– *Femmes de la préhistoire,* Paris, Belin 2016 – réédition poche Texto Tallandier 2021

– *Nos ancêtres dans les arbres, Penser l'évolution humaine* Paris, ed. du Seuil 2021

Votre participation : 22 €

S'INSCRIRE PAR RETOUR DU BULLETIN _____

Inscription envoyée le :

**MARS
2025**

19 MARS 2025 :

LE CYCLE DES CONFÉRENCES

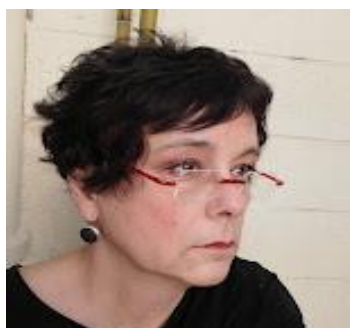
Marseille

La FEMME de la PREHISTOIRE

Dans l'AMPHITHEATRE de COSQUER-MEDITERRANEE à 18h00

Aujourd'hui, que sait-on des femmes des origines ? A partir des découvertes récentes les intervenants apportent de nouveaux éclairages sur la question du genre

- **19 MARS 2025**



2^{ème} Conférence : ANNE AUGEREAU

« Femmes et genre chez les derniers chasseurs-cueilleurs et les premiers agriculteurs en Europe »

Les nombreux et riches cimetières de la culture néolithique du Rubané, qui s'étend du bassin des Carpates au Bassin parisien entre 5600 et 4900 avant notre ère, livrent de multiples individus, hommes, femmes, enfants, vieillards, dont les identités et les parcours de vie peuvent être en partie restitués : objets de parure, éléments du costume, armes et outils introduits à leurs côtés, analyses chimiques permettant de connaître leur alimentation et leurs origines, éléments sur leurs activités et leur santé par l'analyse de la morphologie de leurs os, etc.

C'est le croisement de l'ensemble de ces données qui permet une étude des hommes et des femmes néolithiques, leurs rôles, leurs traitements dans la vie et dans la mort, et parfois leurs relations. Le Mésolithique, période entre le Paléolithique et le Néolithique, permet d'ébaucher les premières informations sur les différences hommes/femmes chez les derniers chasseurs-cueilleurs.

Pour finir, on tentera de savoir si l'essor de l'agriculture et de la sédentarité au Néolithique a modifié les rapports sociaux et instauré les inégalités.

Anne Augereau est une préhistorienne française spécialiste du Néolithique, et notamment des sociétés de la culture rubanée. Elle explore également les rapports de genre sur cette période. Ingénieur de recherche à l'Inrap (Institut national de recherches archéologiques préventives). Elle a dirigé de nombreuses fouilles archéologiques sur le Néolithique et elle est rattachée à l'UMR 8068 Temps

Parmi ses ouvrages :

- *Femmes néolithiques le Genre dans les premières sociétés agricoles .*
- *L'Industrie du silex du V^e au IV^e millénaire dans le sud-est du Bassin parisien.*

Votre participation : 22 €

S'INSCRIRE PAR RETOUR DU BULLETIN _____

Inscription envoyée le :



LES AMIS
DU MUSÉE
DE L'HOMME

ASSOCIATION RECONNUE D'UTILITÉ PUBLIQUE - FONDÉE EN 1944

1^{ER} PROGRAMME 2025

MARS 2025	26 MARS 2025 :	LE CYCLE DES CONFÉRENCES La FEMME de la PREHISTOIRE	Marseille
----------------------	-----------------------	---	-----------

Dans l'AMPHITHEATRE de COSQUER-MEDITERRANEE à 18h00

Fort de son appréhension des sociétés préhistoriques à la veille des éclosions néolithiques Jean Pierre Bracco nous invite à la découverte d'un pan de la culture de nos lointains ancêtres à travers les traces de leur vision sexuée du monde.

- **26 MARS 2025 :**



3^{ème} conférence : Jean Pierre BRACCO

« Les sexes sont-ils le sexe ?
que nous disent les images du Paléolithique
supérieur »

Peintes au fond des grottes ou gravées sur de nombreux objets quotidiens, d'un réalisme anatomique clinique ou d'un minimalisme épuré, les images de sexes féminins et masculins sont nombreuses et souvent associées à d'autres figurations. Quels sens leur donner et que nous disent-elles des sociétés du Paléolithique ? Ces questions guideront cette conférence, qui déambulera entre rigueur indispensable des approches scientifiques et émotion des images préhistoriques.

Jean-Pierre Bracco est professeur des Universités Préhistoire paléolithique au LAMPEA depuis le 1er septembre 1998 (laboratoire Méditerranéen de Préhistoire Europe-Afrique)

Diplôme de Partenariat International Aix-Marseille Université - Universität Tübingen - Sapienza Università di Roma

Membre du conseil scientifique de l'Institut national de recherches archéologiques préventives
Vice-président Science et Société d'Aix-Marseille Université 2021 - 2023.

<https://lampea.cnrs.fr/spip.php?article173>

Parmi ses publications :

- *Frontière de préhistorique.s ou frontière de préhistorien.ne.s*
- *Courrier scientifique du Parc naturel régional du Luberon et de la Réserve de biosphère Luberon-Lure*
- *Dictionnaire de la Méditerranée*

Votre participation : 22 €

S'INSCRIRE PAR RETOUR DU BULLETIN _____

Inscription envoyée le :

1^{ER} PROGRAMME 2025

AVRIL 2025	2 AVRIL 2025 :	LE CYCLE DES CONFERENCES La FEMME de la PREHISTOIRE	Marseille
-----------------------	-----------------------	---	-----------

Dans l'AMPHITHEATRE de COSQUER-MEDITERRANEE à 18h00

Aux origines, émerge le nom d'une Eve moderne : LUCY. Depuis son apparition, les découvertes se sont multipliées qui remettent en cause la vision patriarcale de l'Homme préhistorique.

2 AVRIL 2025



4^{ème} Conférence : BRIGITTE SENUT

« Aux origines était LUCY »

Lucy est probablement la femelle la plus célèbre de notre lignée. La conférence sera l'occasion de faire le point sur son statut encore discuté (grand-mère ou grand-tante), de reparler du dimorphisme sexuel chez nos ancêtres les plus lointains et d'évoquer la vie et la carrière de la mascotte de la paléontologie humaine.

Brigitte SENUT Paléoprimate et paléoanthropologue, maître de conférences et membre du laboratoire Paléo biodiversité : histoire et dynamique (CNRS) Professeur au Muséum National d'Histoire Naturelle. Elle est connue pour avoir été, avec Martin Pickford, la découvreuse d'Orrorin qui introduit aux origines des lignées humaines.

En 2008 Brigitte Senut a obtenu le Prix Irène Joliot-Curie de la femme scientifique de l'année.

Elle obtient son habilitation à diriger des recherches (HDR) au Muséum national d'histoire naturelle, sous la supervision d'Yves Coppens

Votre participation : 22 €

S'INSCRIRE PAR RETOUR DU BULLETIN _____

Inscription envoyée le :